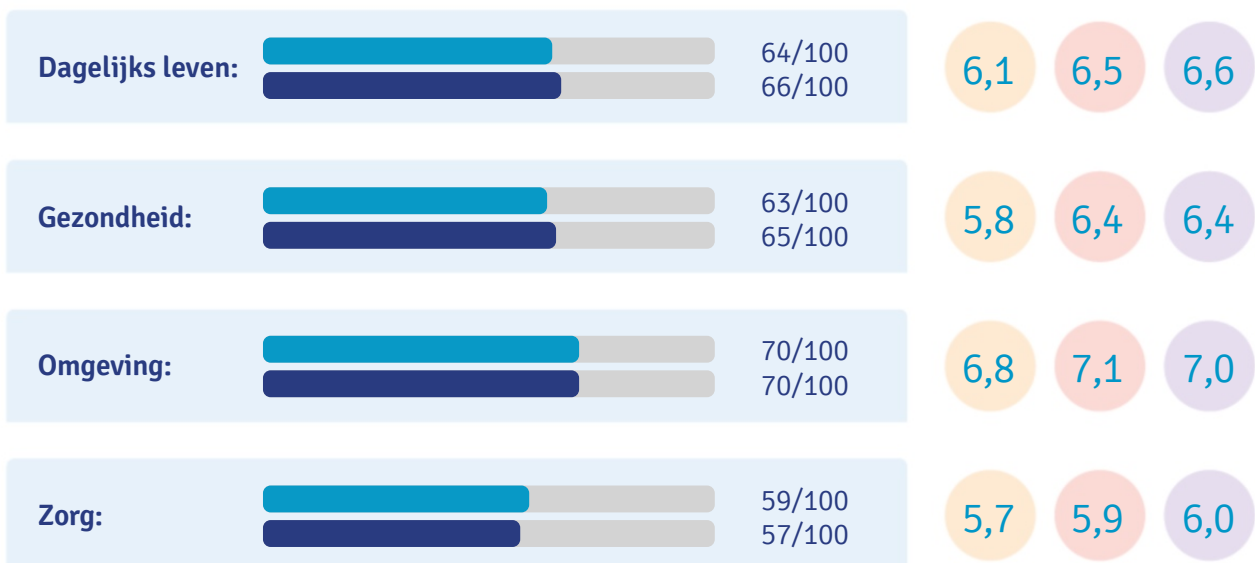


# Kwaliteit van leven in de gemeente Gorinchem

Het hebben van een chronische aandoening of beperking, een hogere leeftijd bereiken en het bieden van (mantel)zorg aan iemand uit eigen omgeving kan van invloed zijn op de kwaliteit van leven. Hoe ervaren mensen hun dagelijks leven en gezondheid? En hoe waarderen zij hun omgeving en professionele zorg daarbij?

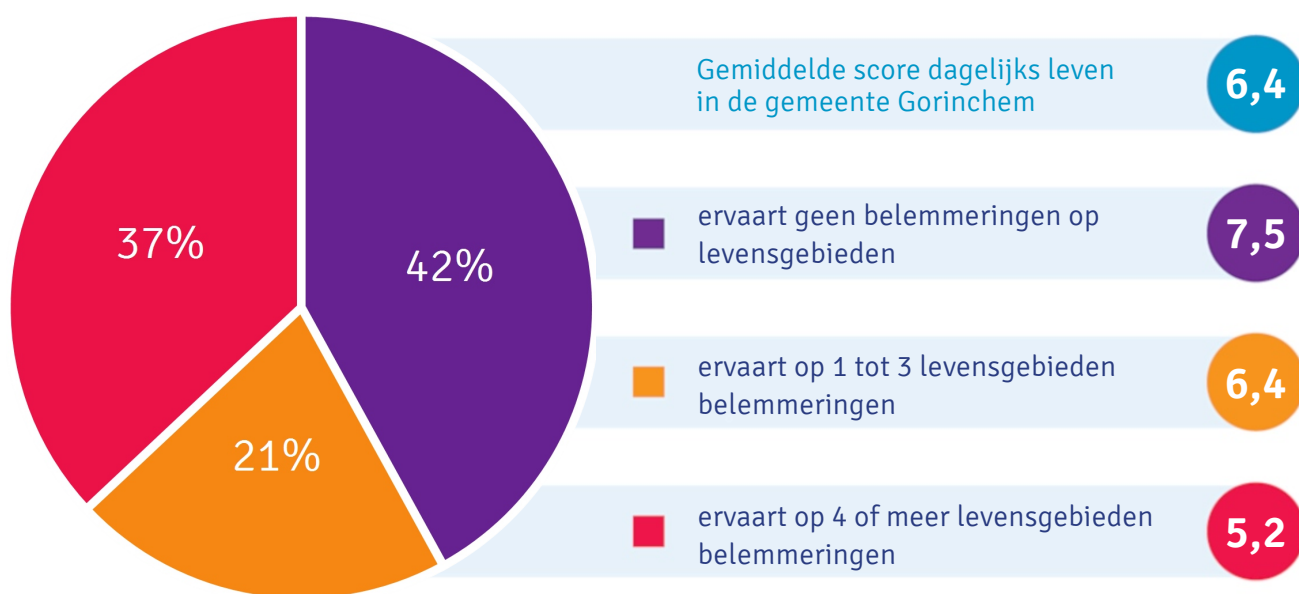


1. Deelnemers kunnen tot meerdere doelgroepen behoren.  
2. Deze uitkomsten hebben betrekking op de gemeente.

## Belemmeringen in het dagelijks leven

Het hebben van een chronische aandoening of beperking, ouder worden en de zorg voor iemand uit eigen omgeving kan van invloed zijn op meerdere levensgebieden. Welke invloed het heeft en in welke mate variëren per persoon. Ook de achterliggende oorzaken en de daarbij best passende oplossingen zijn dus per persoon en situatie verschillend.

Uitgaande van de hulp en/of hulpmiddelen waar mensen nu gebruik van maken, geven deelnemers uit de gemeente Gorinchem de volgende belemmeringen aan:



Veel mensen die belemmeringen ervaren, zien mogelijkheden om met meer of andere hulp en/of hulpmiddelen hun situatie te verbeteren. Met passende hulp en/of hulpmiddelen ervaren mensen minder belemmeringen. Minder belemmeringen leidt tot hogere kwaliteit van leven.

### Waarom geen passende hulp en hulpmiddelen?

Welke redenen noemen deelnemers voor het feit dat zij niet over passende hulp of hulpmiddelen beschikken? De 3 meest genoemde oorzaken in gemeente Gorinchem zijn:

1. Ik kom niet in aanmerking voor (beter) passende hulp en/of hulpmiddelen
2. Ik heb geen geld voor de benodigde hulp en/of hulpmiddelen
3. Ik heb het nog niet geprobeerd te regelen

## Wie zijn de deelnemers?

Geslacht	Absoluut	Percentage
Man	60	39%
Vrouw	93	61%

Geboorteland	Absoluut	Percentage
Nederland	149	97%
TMSA (Turkije, Marokko, Suriname en Antillen)	0	0%
Andere landen	4	3%

Leeftijd	Absoluut	Percentage
18-29	1	1%
30-44	15	10%
45-54	11	7%
55-64	34	22%
65-74	36	24%
75+	56	37%

Opleiding	Absoluut	Percentage
Hoog (HBO/Universiteit)	45	29%
Midden (MBO/HAVO/VWO)	67	44%
Laag (basisonderwijs/VMBO/MAVO)	41	27%

Hulp bij invullen	Absoluut	Percentage
Ja	9	6%
Nee	144	94%

Door afrondingsverschillen kan de optelsom incidenteel leiden tot 99% of 101%.