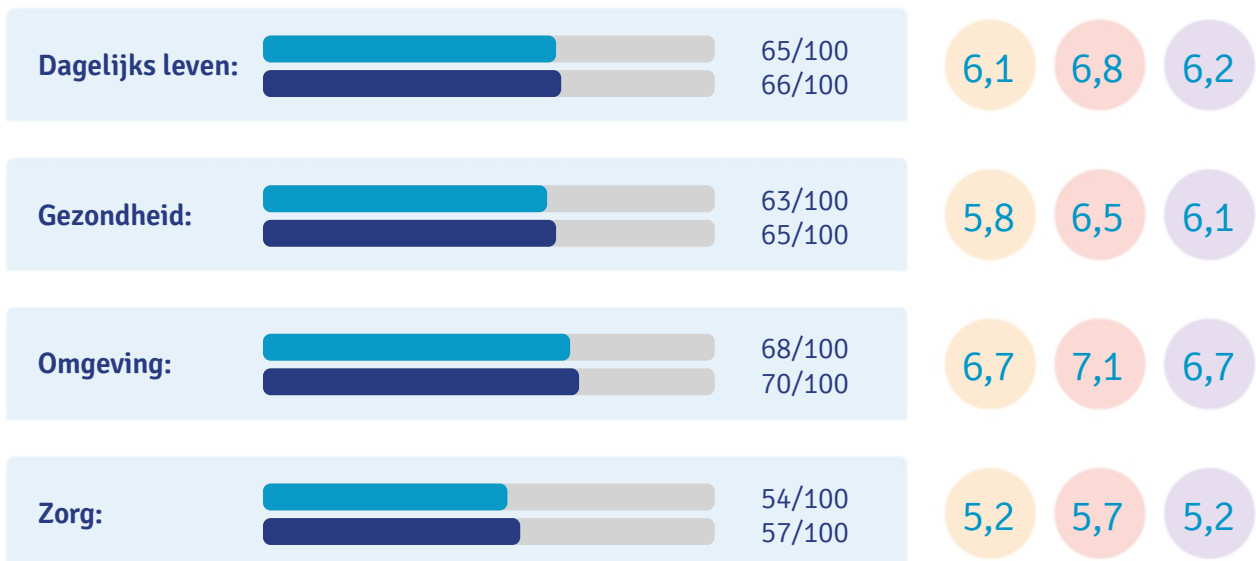


Kwaliteit van leven in de gemeente Noardeast-Fryslân

Het hebben van een chronische aandoening of beperking, een hogere leeftijd bereiken en het bieden van (mantel)zorg aan iemand uit eigen omgeving kan van invloed zijn op de kwaliteit van leven. Hoe ervaren mensen hun dagelijks leven en gezondheid? En hoe waarderen zij hun omgeving en professionele zorg daarbij?

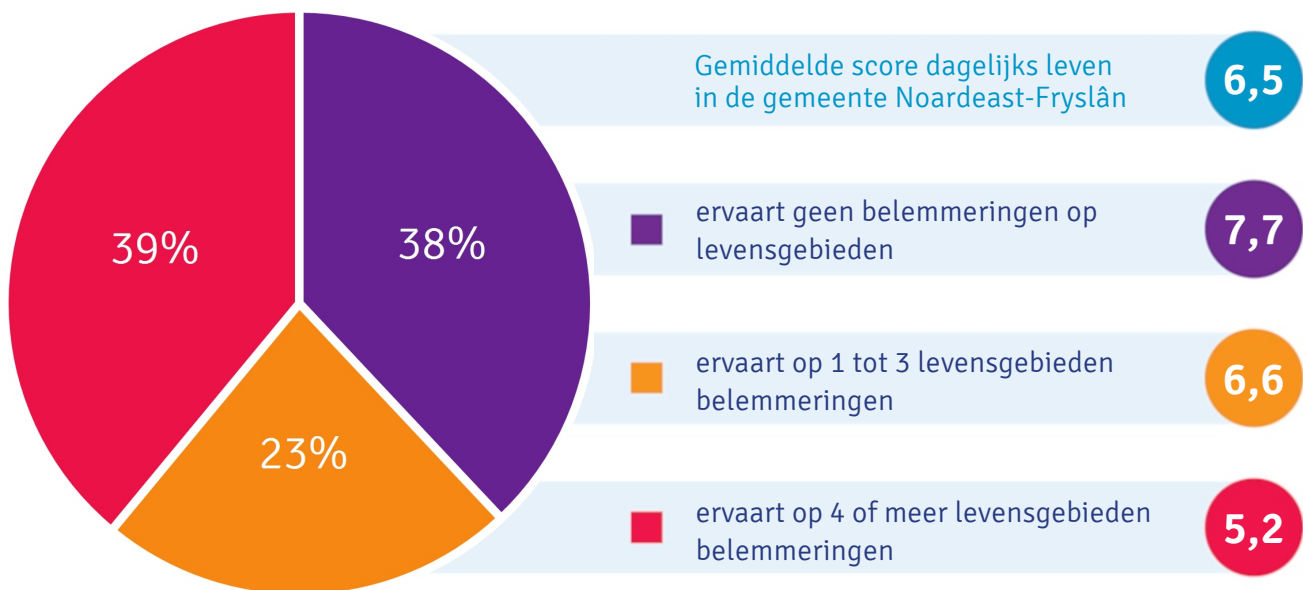


1. Deelnemers kunnen tot meerdere doelgroepen behoren.
2. Deze uitkomsten hebben betrekking op de gemeente.

Belemmeringen in het dagelijks leven

Het hebben van een chronische aandoening of beperking, ouder worden en de zorg voor iemand uit eigen omgeving kan van invloed zijn op meerdere levensgebieden. Welke invloed het heeft en in welke mate variëren per persoon. Ook de achterliggende oorzaken en de daarbij best passende oplossingen zijn dus per persoon en situatie verschillend.

Uitgaande van de hulp en/of hulpmiddelen waar mensen nu gebruik van maken, geven deelnemers uit de gemeente Noardeast-Fryslân de volgende belemmeringen aan:



Veel mensen die belemmeringen ervaren, zien mogelijkheden om met meer of andere hulp en/of hulpmiddelen hun situatie te verbeteren. Met passende hulp en/of hulpmiddelen ervaren mensen minder belemmeringen. Minder belemmeringen leidt tot hogere kwaliteit van leven.

Waarom geen passende hulp en hulpmiddelen?

Welke redenen noemen deelnemers voor het feit dat zij niet over passende hulp of hulpmiddelen beschikken? De 3 meest genoemde oorzaken in gemeente Noardeast-Fryslân zijn:

1. Ik heb geen geld voor de benodigde hulp en/of hulpmiddelen
2. Ik kom niet in aanmerking voor (beter) passende hulp en/of hulpmiddelen
3. Het lukt niet om (beter) passende hulp uit eigen kring/buurt te krijgen

Wie zijn de deelnemers?

Geslacht	Absoluut	Percentage
Man	105	52%
Vrouw	97	48%

Geboorteland	Absoluut	Percentage
Nederland	191	95%
TMSA (Turkije, Marokko, Suriname en Antillen)	0	0%
Andere landen	11	5%

Leeftijd	Absoluut	Percentage
18-29	6	3%
30-44	14	7%
45-54	20	10%
55-64	40	20%
65-74	52	26%
75+	70	35%

Opleiding	Absoluut	Percentage
Hoog (HBO/Universiteit)	58	29%
Midden (MBO/HAVO/VWO)	81	40%
Laag (basisonderwijs/VMBO/MAVO)	63	31%

Hulp bij invullen	Absoluut	Percentage
Ja	3	1%
Nee	199	99%

Door afrondingsverschillen kan de optelsom incidenteel leiden tot 99% of 101%.